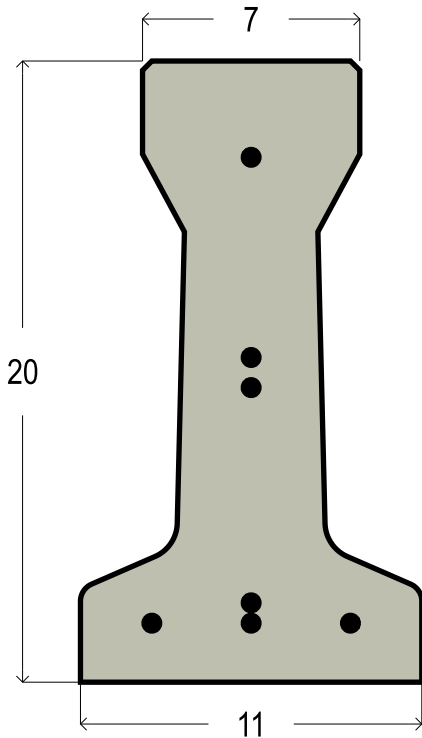
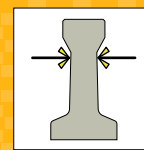
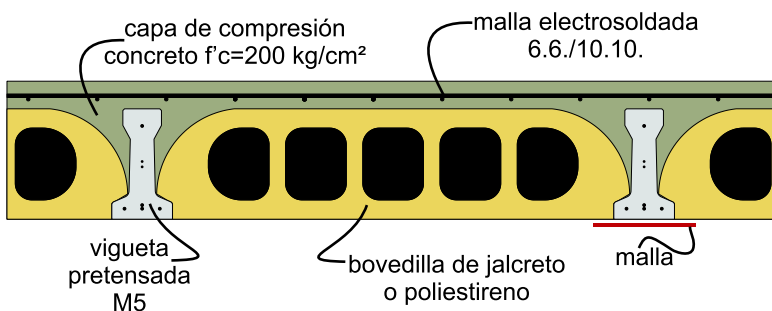


Vigueta pretensada M5

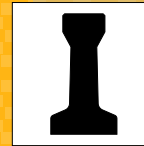


Vigueta pretensada fabricada mediante extrusión con concreto de alta resistencia y acero de presfuerzo.

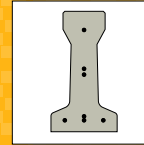
INSTALACION: La vigueta requiere de un apoyo mínimo de 7 cms. en el muro, trabe o vigueta metálica. Una vez niveladas las dalas indicar la distancia de la bovedilla procediendo a su elevación; instaladas las bovedillas preparar las salidas eléctricas. Humedecer la bovedilla antes de colar los 5 cm. de concreto para la capa de compresión que deberá estar armada con malla electrosoldada 6.6./10.10. La vigueta llega a su obra con un ligero pandeo debido al presfuerzo del acero, lo cual se corrige una vez aplicadas las cargas. Se recomienda usar tela metálica en el área de la vigueta, en el lecho inferior de la losa, para evitar fisuras entre ésta y la bovedilla.



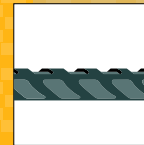
Tolerancia dimensional: 1.5 cm.



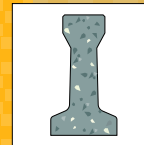
Sección: 104.01 cm².



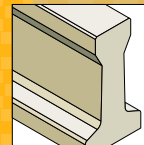
Armado:
4 Ø inferiores de 5 mm
2 Ø intermedios de 5 mm
1 Ø superiores de 5 mm



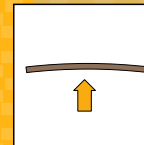
Acero fs = 16,000 kg/cm².



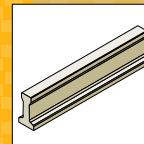
Concreto: f'c = 350 kg/cm²



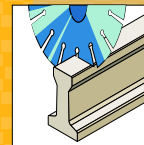
Superficie porosa y apalillada.



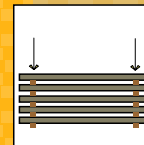
Contraflecha: L/300 ± 5mm.



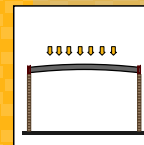
Peso: 30kg/m.



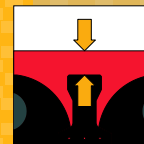
Corte: se efectúa con disco de diamante en tramos múltiplos de 10 cm.



Estiba: sobre terreno nivelado, apoyando los extremos en polines alineados.



Usos: entresijos y cubiertas. Consulte las tablas de carga para los claros permitidos.



Capa de compresión.
Claro ≤ 5m → Peralte ≥ 4cm.
Claro > 5m < 6m → Peralte ≥ 5cm.
Claro ≥ 6.5m → Peralte ≥ 6cm.