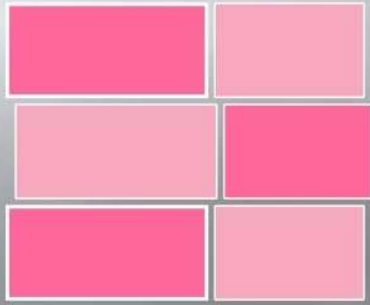


Vol. 1, No. 2, Octubre 2019



Boletín napresa®



EN OCTUBRE
NOS VESTIMOS

Rosa



20191002

CONTENIDO

PÁGINAS

3 SABÍAS QUÉ ?

5 LA ENTREVISTA

7 REPORTAJE



PORTADA:
COMPAÑERAS
DEL GRUPO
APOYANDO
LA CAUSA

EDITORIAL

E

l cáncer no es cosa de juego y es por eso que este mes en Grupo Napresa nos lo tomamos muy en serio, así que este año iniciamos con platicas de prevención hacia nuestras compañeras del grupo por parte de la cruz rosa y cada vez estaremos sumandonos a más actividades en pro de la detección oportuna del cáncer. En este número también contamos con la entrevista de una sobreviviente a esta enfermedad que nos cuenta su experiencia para todos ustedes.

¡¡¡Este octubre nos ponemos la rosa !!!



ADOQUÍN PEATONAL

ADOQUÍN RECTANGULAR



NEGRO

12.5X25X5

ADOQUÍN VEHICULAR



GRIS

ADOQUÍN CUADRADO TIPO GALLETA

10X10X8

REGISTRO SANITARIO

CONFORMADO POR 3 SECCIONES



TAPA 5X40X60 CM \$60.64+IVA

REGISTRO 20X40X60 CM \$59.65+IVA

BASE 12X40X60 CM \$118.58+IVA

PROMOCIÓN
DEL MES



COLUMPIO DOBLE

BICIPUERTO CAMPANA

BOTE DE BASURA SENCILLO REDONDO

ADOQUÍN GALLETA

Sabías Que Octubre es el mes Rosa?

El mes de octubre es reconocido mundialmente como el mes rosa para crear conciencia a hombres y mujeres sobre el cáncer de mama y así promover la autoexploración, revisiones periódicas y chequeos para poder detectarlo a tiempo.

El Instituto Nacional de Cancerología destacó que el 80% de las muertes son prevenibles si se cuenta con detección oportuna y el tratamiento adecuado.

Esta enfermedad tiene una alta tasa de mortalidad en nuestro país, tan sólo en México se presentan 15 muertes al día, una cifra que sigue en aumento. Esta enfermedad no sólo la padecen las mujeres, un porcentaje menor de hombres también es afectado.





 **@LOOPURBANBIKES**

 **@LOOP_UB**

 **@LOOPURBANBIKES**

 **3315718144**



Crónicas

DE UNA BATALLA

Michelle Arenas

EL PASADO VIERNES 20 DE SEPTIEMBRE NOS ACOMPAÑÓ EN NUESTRAS INSTALACIONES MICHELLE ARENAS UNA PROFESIONISTA DE 32 AÑOS QUE SOBREVIVIÓ AL CÁNCER DE MAMA, DONDE NOS CONTÓ ALGUNAS DE SUS EXPERIENCIAS, UNA DE ELLAS FUE EL TEMOR POR DEJAR A SU HIJA SOLA, LO QUE HIZO QUE ELLA NO DECAYERA Y SIEMPRE BUSCARÁ SALIR ADELANTE.

EL PROCESO QUE LLEVÓ FUE ARDUO Y DOLOROSO PERO SIEMPRE CONTÓ CON SU PILAR PRINCIPAL QUE FUE SU FAMILIA, TRAS PASAR UN AÑO DE QUIMIOTERAPIAS Y DE PÉRDIDAS FÍSICAS, NUNCA DEJO ESE AMOR EN ELLA MISMA NI SUS FUERZAS DE SEGUIR VIVIENDO SU HIJA UN DÍA LA INVITÓ A SU ESCUELA PARA DEMOSTRARLES A SUS COMPAÑEROS QUE SU MAMÁ ERA SU HEROÍNA, A TAL PUNTO QUE MICHELLE AGRADECIÓ TODO EL AMOR INCONDICIONAL QUE ELLA CON TAN SOLO 5 AÑOS LE ESTABA DANDO.

MICHELLE TUVO VARIOS SACRIFICIOS EN EL PROCESO LA PÉRDIDA DE CABELLO, QUEMADURA DE VENAS TRAS 20 QUIMIOS, DOLORES INTENSOS, HINCHAZÓN Y TRISTEZAS QUE SINTIÓ, PERO A PESAR DE ESTO ELLA CON SU ACTITUD Y SU POSITIVISMO SUPO AFRONTAR ESTÁ DURA PRUEBA, VOLVIENDO A NACER MÁS FUERTE Y VIVA QUE NUNCA, PORQUE NO IMPORTA SI PIERDES UNA PARTE DE TI, LO IMPORTANTE ES QUE TE ACEPTES Y VALORES, PARA LLEGAR EN DONDE ESTAS AHORA.



El pasado martes 8 de octubre la asociación Cruz Rosa nos impartió una conferencia de prevención contra el cáncer de mama en las instalaciones del Hotel Baruk. Todas nuestras compañeras del grupo conocieron las técnicas de autoexploración y pudieron escuchar testimoniales.

Agradecemos a Cruz Rosa y a Hotel Baruk por las facilidades para poder llevar a cabo dicho evento.






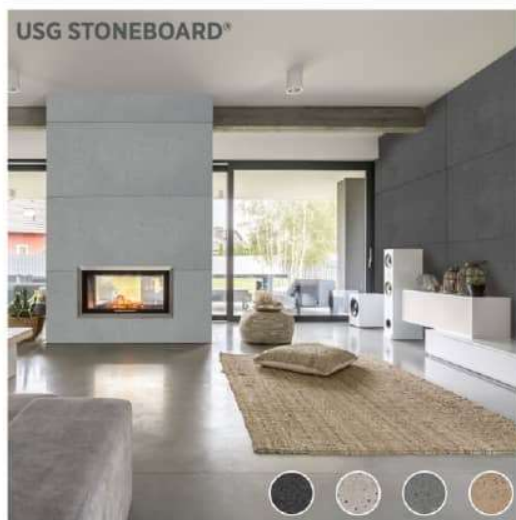
DE VENTA EN TODAS NUESTRAS SUCURSALES:






PROMOCIÓN

USG STONEBOARD

-  TRANSFORMA ESPACIOS Y OBTÉN MUROS CON ACABADO DE PIEDRA NATURAL
-  ELIGE ENTRE LOS 4 TONOS DISPONIBLES: NEGRO, GRIS, BLANCO Y BEIGE
-  INSTÁLALO EN POCO TIEMPO



USG ARTSOUND

-  PRUEBA SU ALTA ABSORCIÓN DE SONIDO
-  ELIGE ENTRE 2 DISEÑOS DE PERFORACIÓN
-  AHORRA TIEMPO. ¡ES MUY FÁCIL DE INSTALAR!



PANEL CLEANROOM

SON PERFECTOS PARA LAS SALAS LIMPIAS, SALAS DE COMPUTACIÓN Y DE CONTROL, COCINAS Y ÁREAS DE PREPARACIÓN DE ALIMENTOS (SOLO CLASE 100) Y SALAS ESTÉRILES CLASIFICADAS COMO 100 A 10M-100M.

- DISEÑADOS CON FIRECODE® PARA USAR EN ENSAMBLES RESISTENTES AL FUEGO



- ESTÁN DISPONIBLES CON ALTO CONTENIDO DE MATERIAL RECICLADO (HRC).

